

饲料中维生素 B6 的测定

维生素 B6 又称吡哆素。是一种含吡哆醇或吡哆醛或吡哆胺的 B 族维生素，遇光或碱易破坏，不耐高温。维生素 B6 参与多种代谢反应，尤其是和氨基酸代谢有密切关系。缺乏维生素 B6 会造成动物生长迟缓，矮小，蛋白质积聚减少，肝脏和心脏受到损伤，产蛋率和孵化率降低。本实验参照 GB/T14702-2002 《饲料中维生素 B6 的测定》，对 4%蛋鸡产蛋期复合预混料进行测定。

参照标准：GB/T14702-2002

样品溶液制备： 称取饲料样品 2g 左右 精确至 0.0001g 于 100mL 棕色容量瓶中，加入约 60mL 左右的提取液，超声提取 20min，冷却至室温，用提取液定容至刻度，充分摇匀，过滤待测。

色谱条件

色谱柱：	C ₁₈ 柱，250 mm×4.6 mm，5 μm
流动相：	甲醇+庚烷磺酸钠+冰乙酸+三乙胺
流速：	1.0 mL/min
柱温：	30 °C
检测波长：	280nm
进样量：	20 μL

仪器配置

高压泵：	P-101A 单泵或升级为双泵
柱温箱：	LC5510 柱温箱
检测器：	LC5510 检测器
工作站：	LC5510 液相色谱工作站
在线脱气机（选配）：	DM-101
自动进样器（选配）：	AS-401

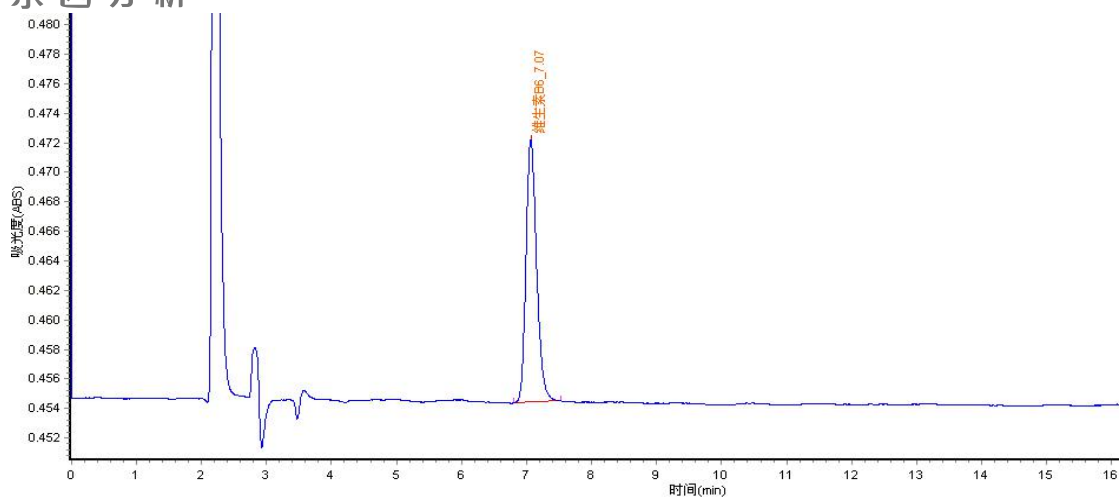


图 1 5.0µg/mL 标样谱图

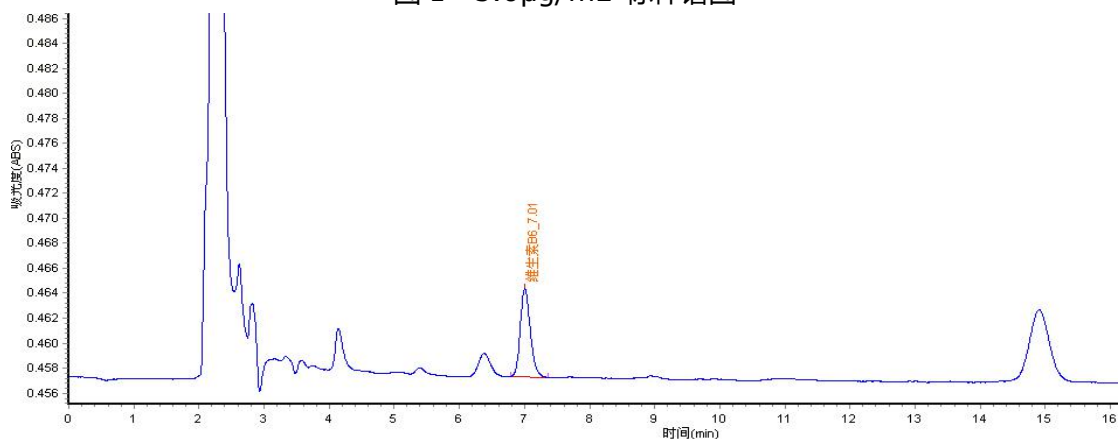


图 2 饲料样品谱图

组分名称	保留时间 (min)
维生素 B6	7.07

实验所需设备

设备名称	规格	设备名称	规格
超声波水浴	—	针式过滤器	0.45µm , 有机系
溶剂过滤器	—	一次性无针头注射器	5mL/1mL
电子天平	精度 0.0001g	PH 计	—
C18 色谱柱	250 mm×4.6 mm , 5 µm		