

## 食品添加剂甜菊糖苷中甜菊苷含量的测定

本实验中的甜菊糖苷是以甜叶菊干叶为原料，经提取、精制而得食品添加剂，主要糖苷为甜菊苷和瑞鲍迪苷 A，其他已知糖苷包括瑞鲍迪苷 B，瑞鲍迪苷 C、瑞鲍迪苷 D、瑞鲍迪苷 F、杜克苷 A、甜茶苷及甜菊双糖苷。甜菊糖苷的组分测定对甜菊品种改良和甜菊糖苷的生产与应用具有重要意义。本文参照 GB8270-2014 标准，使用东西分析 LC-5510 型高效液相色谱仪建立测定食品添加剂甜菊糖苷中甜菊苷含量的方法。

### 参照标准：GB8270-2014

样品溶液制备： (1) 配制甜菊苷标准溶液：称取适量甜菊苷标准品溶于乙腈水 (V/V=30:70)，定容。  
(2) 配制试样溶液：取试样适量，用乙腈水定容 (V/V=30:70)。

### 色谱条件

色谱柱： C<sub>18</sub> 柱，250 mm×4.6 mm，5 μm  
流动相： 乙腈：磷酸钠缓冲液 (PH2.6) = 32 : 68  
流速： 1.0 mL/min  
柱温： 40°C  
检测波长： 210nm  
进样量： 20 μL

### 仪器设备

LC-5510 型高效液相色谱仪

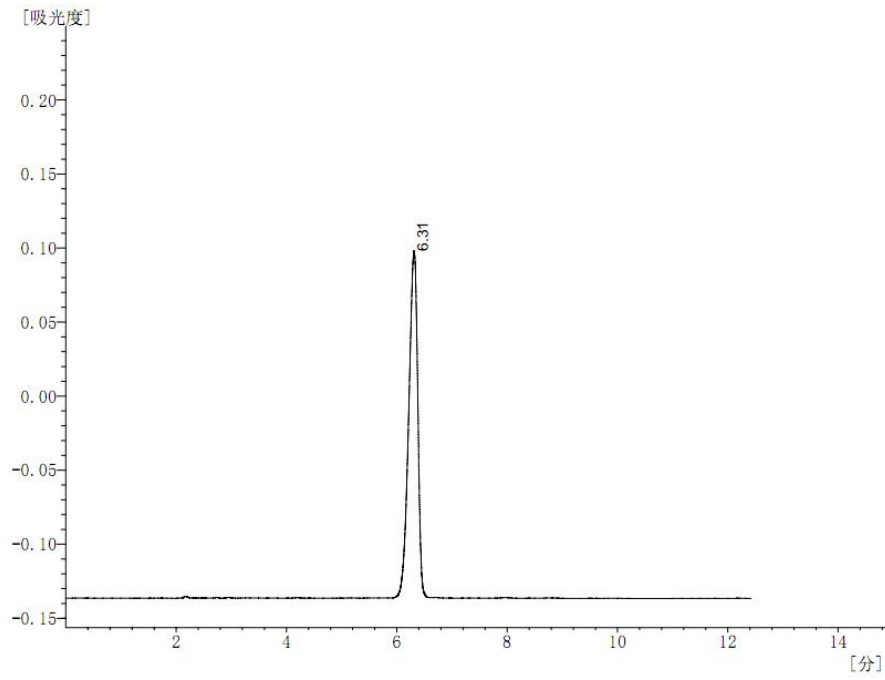


图 1 甜菊苷标样谱图

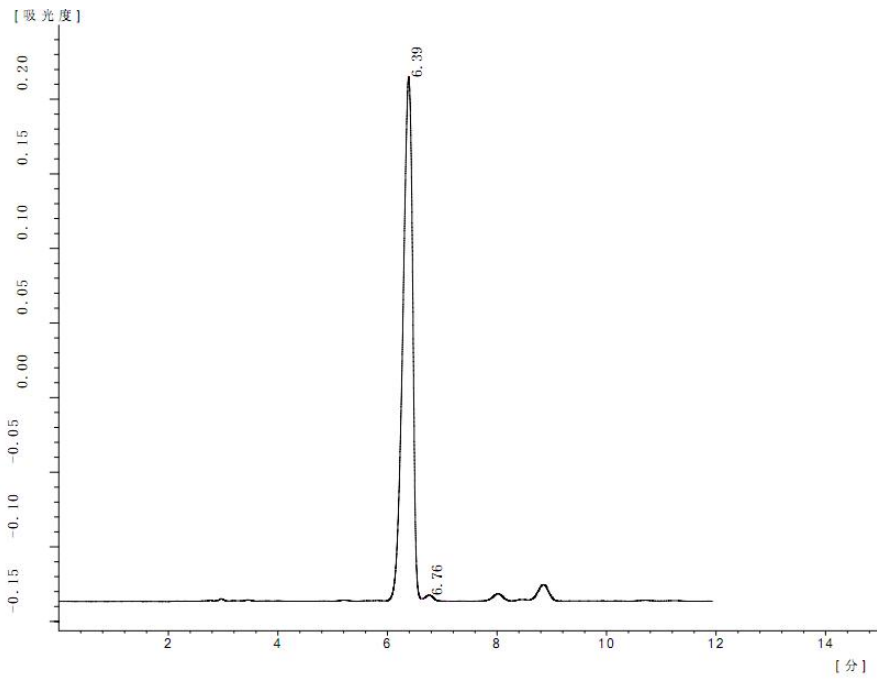


图 2 样品谱图

## 结果

组分名称	保留时间 ( min )
甜菊苷	6.39